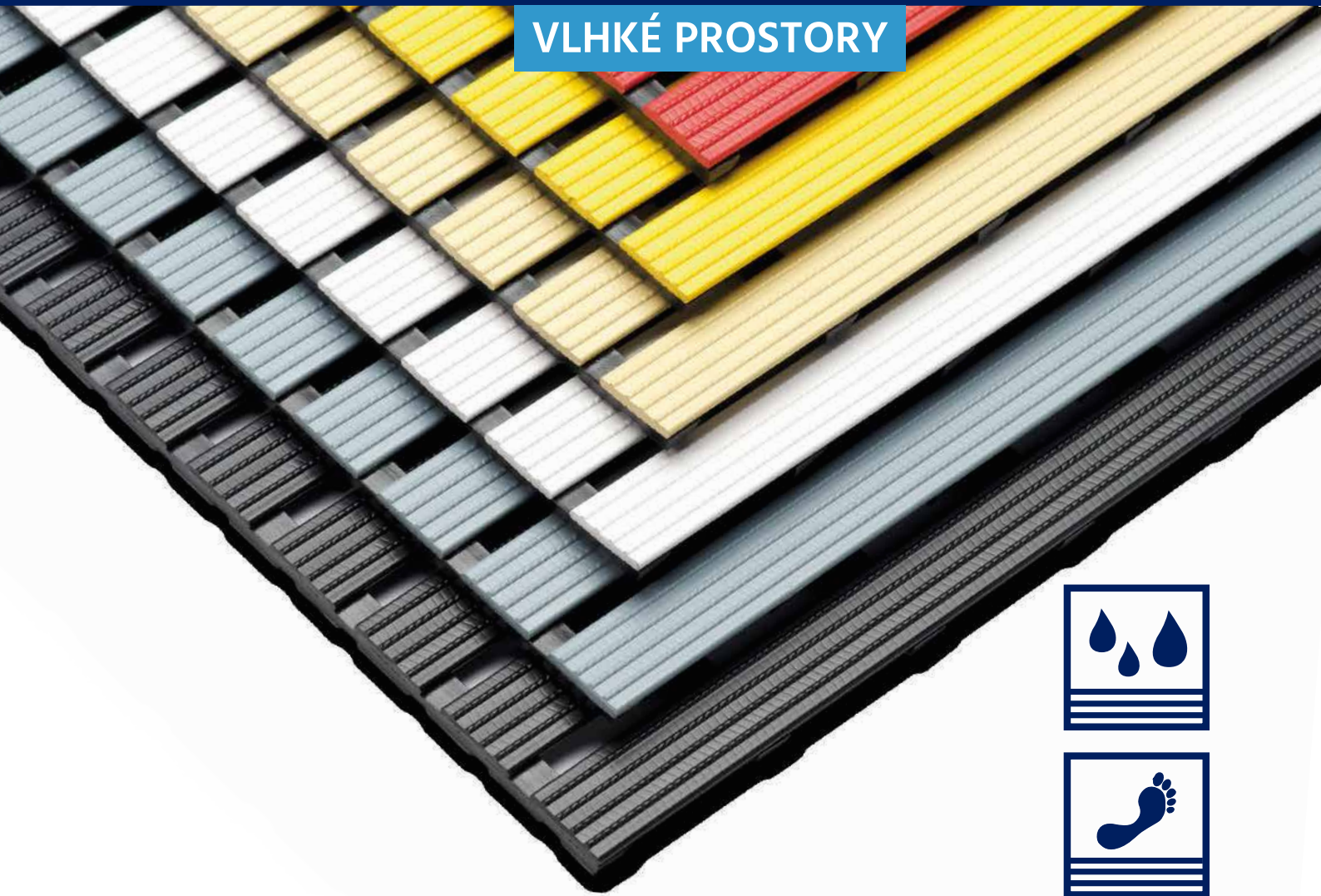


VLHKÉ PROSTORY



VLASTNOSTI

Manuplastové koupelnové rošty EHA jsou bezpečné, rolovatelné a protiskuzové.

OBLASTI POUŽITÍ

Plovárny a lázeňské koupele, převlékárny, sauny, lázeňské provozy, nemocnice atd.

BAREVNÁ PROVEDENÍ



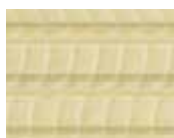
Modrá



Červená



Žlutá



Béžová



Bílá

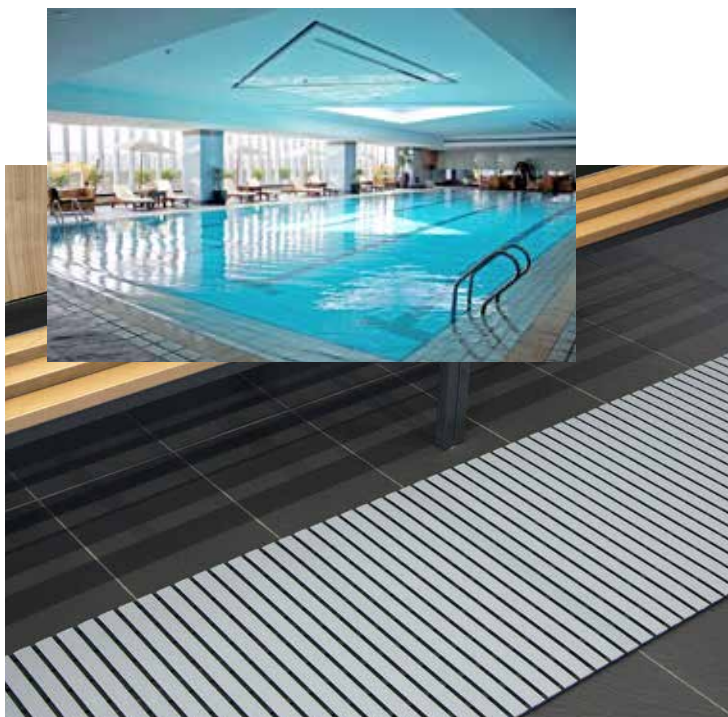


Šedá



Černá

VLHKÉ PROSTORY



TECHNICKÁ DATA

Materiál horního profilu	tvrdé PVC
Materiál spodního profilu	měkké PVC
Dostupné šířky	60, 80, 100 cm
Celková výška	12,0 mm
Hmotnost	cca. 6 kg/m ²
Teplotní odolnost	-5°C až 60°C
Protiskluzovost	hodnotící skupina C dle DIN 51097

ČÍSLA VÝROBKU

Barva	60 cm	80 cm	100 cm
Černá	88003	88002	88001
Modrá	88403	88402	88401
Červená	88503	88502	88501
Běžová	88603	88602	88601
Šedá	88703	88702	88701
Bílá	88803	88802	88801
Žlutá	88903	88902	88901

Manuplastové koupelňové rošty EHA jsou vyrobeny z vysoce jakostního tvrdého PVC bez pórů s vysokou rázovou houževnatostí a dlouhou životností. Horní profily jsou rozmístěny napříč směru chůze.

Bezpečnostní profilování zabraňuje uklouznutí a zaručuje požitek při koupání popř. saunování.

Manuplastové koupelňové rošty EHA zajišťují odtok vody a vzhledem ke své vysoké vlastní hmotnosti leží dobře na podlaze (žádné vyplavování).

Mřížky jsou protiskluzové (hodnotící skupina C) a hygienické. Jsou odolné vůči chemikáliím, kyselinám a zásadám (v komerční koncentraci).

